

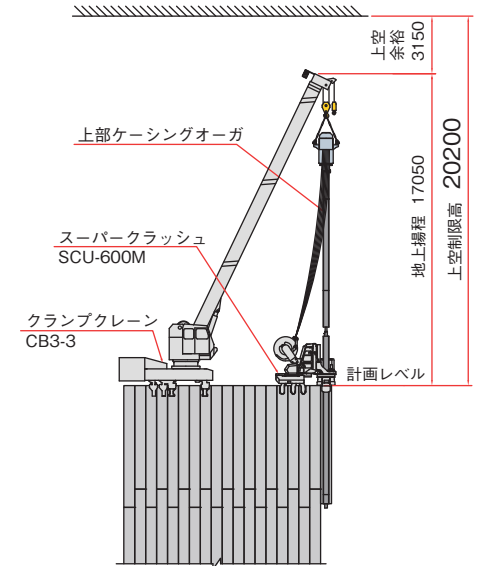
硬質地盤クリア工法



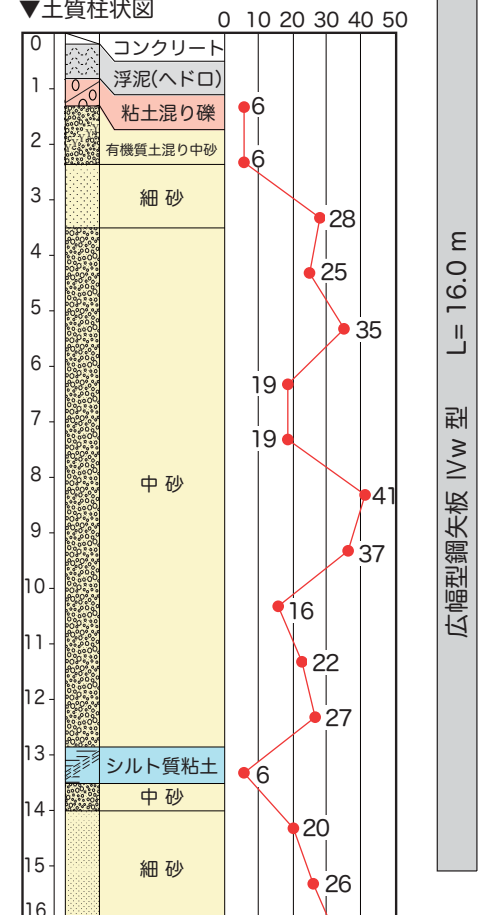
航空旅客機の離発着による上空制限

* 上部ケーシングオーガ (L=16.0m用) 脱着時

▼側面図



▼土質柱状図



▼ 工事概要

工事名	平成 14 年度 松浜特殊堤災害復旧工事		
施工場所	新潟県 新潟市 松浜地先(阿賀野川右岸松浜漁港)		
発注者	国土交通省 北陸地方整備局 阿賀野川河川事務所		
施工業者	株式会社 銭高組 北陸支店	圧入業者	株式会社 技研施工
区分	オーガ併用圧入	施工期間	H15.3
施工機械	スーパークラッシュ SCU - 600M、クラムクレーン、搬送装置		
工事目的	既存堤防の遮水対策鋼矢板工		
型式・寸法	広幅型鋼矢板 IVw 型 L = 14.0 m(1ヶ所継)n = 73 枚 L = 16.0 m(1ヶ所継)n = 122 枚、L = 17.0 m(1ヶ所継)n = 215 枚		
特長・効果	老朽化した既設堤防への影響を最小限に抑えるため、粗朶沈床を残し、破碎しながら打設。圧入、吊込み、搬送の全てを杭上で行う「ノン・ステージングシステム」で、航路を確保しつつ、無振動・無騒音で施工。仮栈橋不要。		

新工法開発企業

GIKEN