

「平成29年度会員総会」を6月8日(木)に開催します



ザランドマークスクエア トーキョー

圧入の未来を共有する機会として、ぜひご参加ください

来る6月8日(木)に、東京都港区のザランドマークスクエア トーキョーにて、「平成29年度会員総会」を開催します。協会は技術講習会・現場見学会など全国で圧入工法の普及活動ならびに技術支援を展開しています。会員総会では、前年度の事業報告・今年度の事業計画等の議案審議のほか、今年で第2回となるJPA表彰式、さらに基調講演・特別講演や懇親会を予定しています。

会員会社におかれては、代表者の方をはじめ、圧入の実務に携わっている方など大勢の皆さんに参加いただき、相互の交流を図っていただきたくお待ちしています。(会場は昨年と同じです。詳細については別途ご案内します。)

<会場> シナガワグース内「ザランドマークスクエア トーキョー」
 〒108-0074 東京都港区高輪3丁目13番3号(品川駅 高輪口より徒歩3分)

協会 Web サイト「防災技術」ページを更新しました！ www.atsunyu.gr.jp

圧入工法による最新情報を追加

東日本大震災から6年。粘り強い構造物を早期に構築できる圧入工法は、防災やインフラ整備の先進技術として全国で採用されています。

- 河川・海岸堤防の強化事例
- 防潮堤の復旧・構築事例
- 橋脚の耐震補強・災害復旧事例 など

協会 Web サイトの「防災技術」ページに上記の最新情報を追加しました。圧入に関する設計検討などにご活用ください。



圧入工法のさらなる普及を図ります ～技術講習会、現場見学会、EE 東北出展～

協会では、事業の柱である圧入工法普及活動を展開します。まずは「技術講習会」。技術講習会では、環境性・安全性・急速性・経済性・文化性という工法選定基準を満たす圧入工法の優位性を網羅した「圧入工法設計・施工指針」の解説や、地球と一体化し粘り強い構造物で国土を守る圧入工法の防災・減災技術としての事例を解説します。

「現場見学会」は講習と見学をセットにしたもので、圧入工法による地域貢献を、より体感できるプログラムです。また、東北最大の建設技術展である「EE東北'17」に出展し、産官学の幅広い方々へ圧入工法の社会での活躍を紹介します。

◇技術講習会は CPD(継続的な技術向上を図るための教育制度)認定を受けています
 下記は当面の開催予定です。詳細および受講申込みは Web サイトをご覧ください。

- **技術講習会**【東京】5月16日(火)、6月20日(火)、7月25日(火)、【広島】5月23日(火)【高松】5月24日(水)【旭川】5月26日(金)【帯広】5月30日(火)【札幌】6月15日(木)【室蘭】6月16日(金)【新潟】6月23日(金)等
- **現場見学会**【茨城】5月16日(火)【豊橋】5月23日(火) さらに全国で開催を計画
- **EE東北'17**【仙台】6月7日(水)～8日(木) 会場:夢メッセみやぎ ※詳細はEE東北'17のウェブサイトをご覧ください



圧入工法技術講習会

「圧入工法積算ソフト」で業務の生産性を向上！

国土交通省土木工事積算基準、硬質地盤クリア工法、運搬工の積算を網羅

見積条件など必要項目の入力により、基準に沿った積算書を自動作成！

積算業務は、発注金額を把握し適正価格で受注することや、設計変更時の資料として重要な業務の一つです。しかしながら、積算業務は各基準の理解から必要な数値の抽出、資料としての作成、条件変更による修正と、非常に神経を使う仕事でもあります。そこで、当協会は建設業界に携わる方に対する技術支援として、「圧入工法積算ソフト」を普及しています。

当ソフトの使い方は簡単です。入力シートの各欄に、該当案件における国土交通省土木工事積算基準または硬質地盤クリア工法積算資料、運搬工に適用する諸条件や数値を入力します。そして、出力ボタンをクリックすると、積算書のフォーマットに印刷できるという仕組みです。業務の生産性向上に、ぜひ購入をご検討ください。

◇ 詳細および購入の申込みは Web サイトをご覧ください。

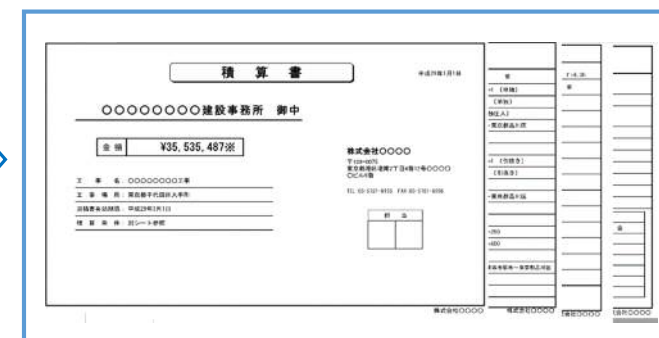
www.atsunyu.gr.jp

【条件入力シート】

工種	種別	単価	数量	積算額	備考
圧入工	鋼管圧入	A-1	12.0	100	なし
圧入工	鋼管圧入(鋼管)	A-2	1.0	3	なし
圧入工	鋼管圧入(鋼管)設計	B-1	1	1	普通鋼(板厚)積算(地盤用)
運搬工	普通鋼(板厚)積算(地盤用)	D-1	1	1	
小計					
引抜工	鋼管引抜	A-4	12.0	100	なし
引抜工	鋼管引抜(鋼管)	A-5	1.0	3	なし
引抜工	鋼管引抜(鋼管)設計	B-2	1	1	普通鋼(板厚)
運搬工	普通鋼(板厚)	D-2	1	1	
小計					



【官積算書】



平成29年度 国土交通省土木工事積算基準が改定されました

◇ 油圧圧入引抜工の最小圧入(引抜)長の標準が、4m以上に改定

国土交通省より、平成29年度の土木工事積算基準の改定内容が公表されました。油圧圧入引抜工関係では大きな改定はありませんでしたが、課題の一つであった最小圧入(引抜)長が「4m以上が標準」に改定されたのでお知らせします。

- 圧入(Nmax ≤ 50) 最小圧入長 設定無し → 4m以上
- 圧入(50 < Nmax ≤ 600) 最小圧入長 3m以上 → 4m以上

Infomation

事務局からのお知らせ

◇ 『JPAブロック会議』スケジュールについて

協会では会員総会后、地域に密着した形で会員企業の皆さんと、また会員企業相互の意見交流を図ることを目的として、毎年『JPAブロック会議』を開催しています。今年度は、圧入業界の動向や積算情報、協会活動等について共有を図るべく、全国の9地区において以下のスケジュールで開催する予定です。**活発な意見交流ができるよう、代表者の方をはじめ、実務に携わる方についてもぜひご参加ください。**

【開催予定】詳しくは別途ご案内します。

- 【東海(名古屋)】6月30日(金) 【東北(仙台)】7月7日(金)
- 【九州・沖縄(久留米)】7月13日(木) 【近畿(大阪)】7月19日(水)
- 【中国(広島)】7月26日(水) 【四国(高松)】7月27日(木)
- 【北海道(札幌)】8月1日(火) 【北信越(新潟)】8月25日(金)
- 【関東(東京)】9月1日(金)

【新会員のご紹介】(2017年1月～4月15日入会、50音順)

正会員

- ・ (株)赤星工業 愛知県名古屋市
- ・ (株)絆施工 福岡県北九州市
- ・ (株)弘栄 大分県豊後高田市
- ・ 斎藤運輸工業(株) 福島県相馬郡
- ・ 三和建工(株) 三重県四日市市
- ・ (有)杉山重機 静岡県駿東郡
- ・ (株)大興鋼業 沖縄県中頭郡
- ・ (株)TOKIX 静岡県浜松市
- ・ (有)福嶋商会 和歌山県和歌山市

協賛会員

- ・ (株)九州建産 福岡県福岡市
- ・ 京葉リース(株) 千葉県千葉市
- ・ 三興機械(株) 大阪府大阪市
- ・ フタバ工業(株) 新潟県新潟市