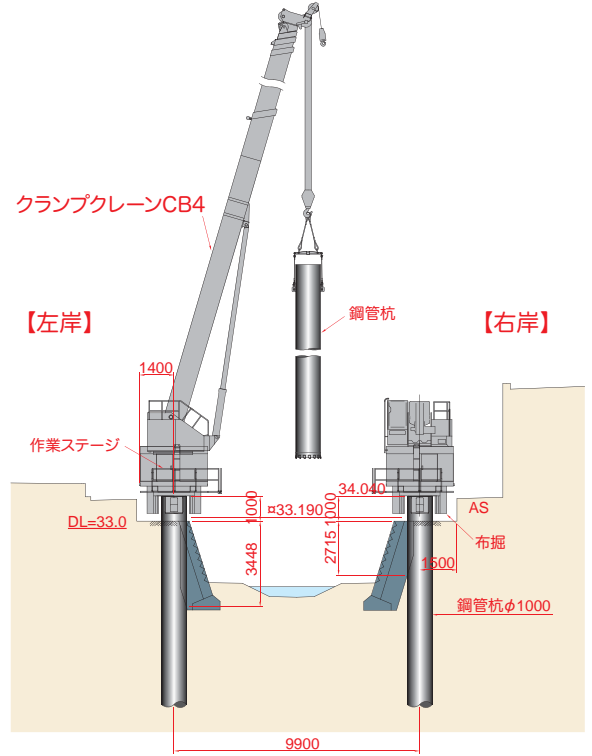


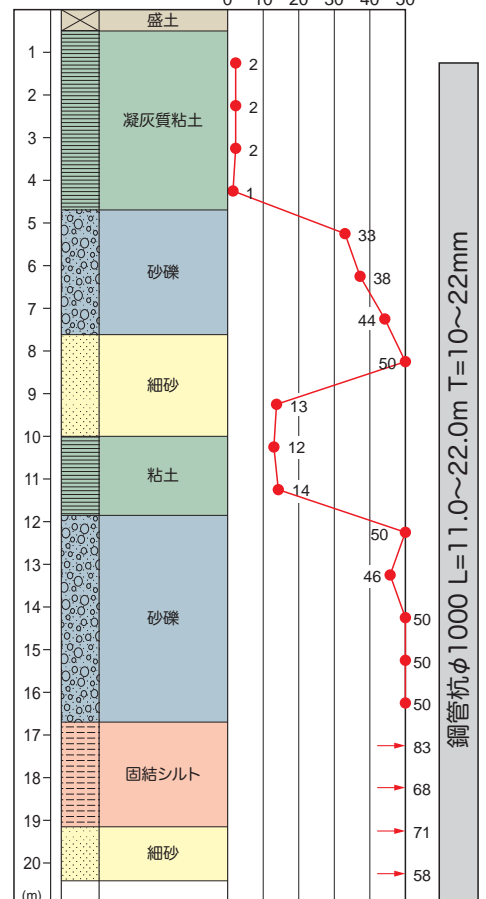
ジャイロプレス工法



▼ 工事概要

工 事 名	妙正寺川整備工事(激特 - 1)		
施 工 場 所	東京都中野区沼袋1丁目地内から同区新井3丁目地内		
発 注 者	東京都第三建設事務所		
施 工 業 者	奥村・永田・片倉建設共同企業体	圧 入 業 者	株式会社 技研施工
区 分	回転圧入	施 工 期 間	平成20年3月～
施 工 機 械	ジャイロパイラー		
工 事 目 的	集中豪雨による浸水被害の再発防止(河川護岸改修・橋梁架替え)		
型 式 ・ 寸 法	鋼管杭φ1000、L=11.0～22.0m、T=10～22mm n=634本		
特 長 ・ 効 果	<p>①護岸工をインプラント構造にして工種を削減。橋梁下部工も同じ構造とすることで、護岸と橋梁下部が同一機械装置による連続施工となり、急速施工を実現した。(激特事業の工期を遵守)</p> <p>②圧入に回転切削機能を付加し、既存構造物の該当部分のみを切除しながら構造物を構築。</p> <p>③杭の「搬送」「吊込み」「圧入」工程をシステム化した『GRBシステム』により、工事影響範囲は最小限、流路断面の阻害もなく施工時期を選ばない。</p>		

▼土質柱状図



※ 50を超える場合は換算N値とする。